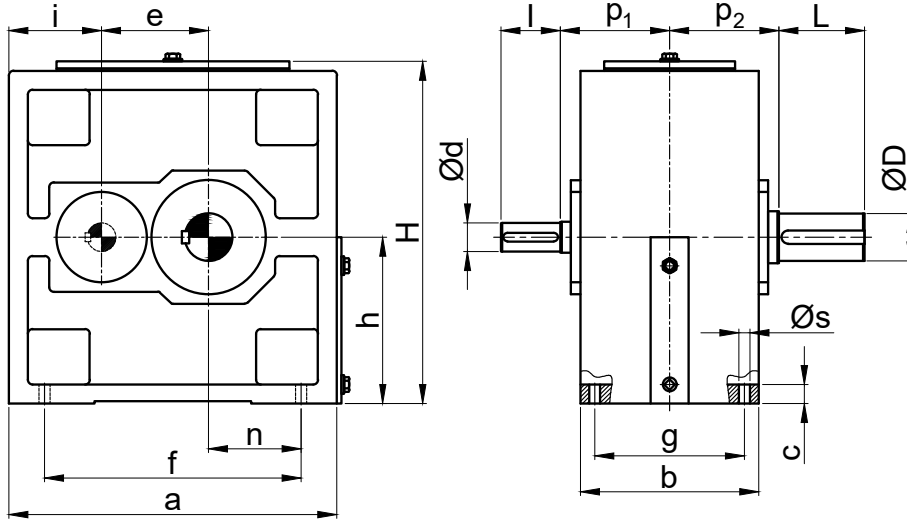
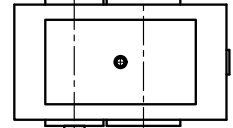


**Model (Type): DA1**

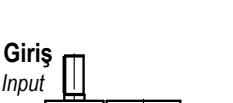


**Millerin Montaj Konumları**  
*Mounting Positions of the Shafts*

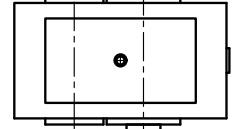
**Sol Çıkış**  
*Left Output*



**Sağ Giriş**  
*Right Input*



**Sol Giriş**  
*Left Input*



**Sağ Çıkış**  
*Right Output*

Redüktör Boyu Gearbox Size	Ölçüler (Dimensions) mm																	Ağırlık Weight kg
	a	b	c	d	D	e	f	g	h	H	i	l	L	n	p <sub>1</sub>	p <sub>2</sub>	s	
DA1 - 120	360	200	18	38 - 48	55	120	240	150	160	340	120	80	125	60	125	125	14	110
DA1 - 140	420	220	20	38 - 48	60	140	300	180	180	380	140	80	125	80	140	140	14	150
DA1 - 160	480	250	24	48 - 55	70	160	360	200	200	420	160	100	150	100	155	155	18	200
DA1 - 180	540	280	28	48 - 60	80	180	400	230	225	470	170	100	150	120	170	170	18	270
DA1 - 200	600	320	32	55 - 70	90	200	460	270	250	520	180	100	180	150	190	190	18	370
DA1 - 225	680	360	36	55 - 70	100	225	530	310	280	580	200	125	180	180	210	210	23	520
DA1 - 250	760	400	36	65 - 80	110	250	600	340	320	660	220	125	210	210	230	230	23	700
DA1 - 280	840	450	40	70 - 90	120	280	680	390	360	740	240	125	210	240	260	260	23	900
DA1 - 320	940	500	40	80 - 100	140	320	760	440	400	820	260	150	250	270	290	290	27	1400
DA1 - 360	1040	550	45	90 - 110	160	360	840	480	450	920	270	150	250	310	315	315	27	2000
DA1 - 400	1140	600	45	90 - 110	180	400	940	530	500	1020	280	150	280	360	340	340	27	2400
DA1 - 450	1260	660	50	100 - 120	200	450	1060	590	560	1140	290	180	280	420	370	370	33	3000
DA1 - 500	1380	720	50	100 - 120	220	500	1180	650	630	1280	300	180	310	480	400	400	33	4100

- 1 - Çizelgedeki ölçüleri değiştirme hakkımız saklıdır. Kesin ölçüler için, teklif ve sipariş aşamasında onaylı ölçü yaprağı verilir.
  - 2 - Giriş ve çıkış millerinin kama yuvaları DIN 6885/1' e göre; merkez delikleri DIN 332' ye göre işlenir.
  - 3 - Giriş ve çıkış millerinin çapları, Ø 50mm ye kadar ölçüler için k6, Ø 50mm den büyük ölçüler için m6 toleransta işlenir.
- 1 - Dişsan has the right to change the dimensions. Final dimension pages are approved during order process.  
2 - Key ways of the output shafts are machined according to DIN 6885/1; center holes according to DIN 332.  
3 - Tolerances of output shaft diameters up to Ø 50mm are k6, above Ø50mm are m6.