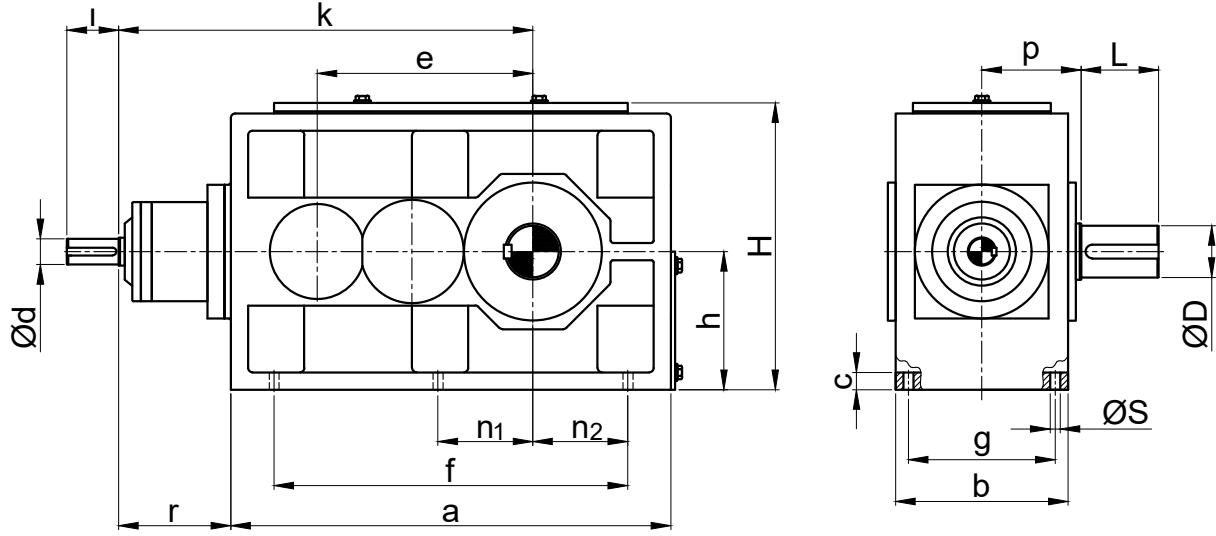
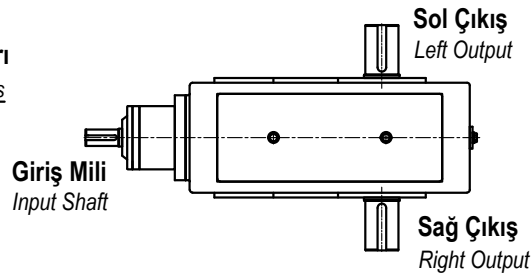


Model (Type): DK3



Millerin Montaj Konumları
Mounting Positions of the Shafts



Redüktör Boyu Gearbox Size	Ölçüler (Dimensions) mm																	Ağırlık Weight kg	
	a	b	c	d	D	e	f	g	h	H	k	l	L	n ₁	n ₂	p	r		s
DK3 - 250	520	250	25	35	70	250	380	210	180	380	500	70	125	80	110	150	140	16	175
DK3 - 280	570	270	28	38	80	280	470	230	200	420	540	80	150	90	130	160	150	18	220
DK3 - 320	660	290	28	42	90	320	540	250	230	480	600	80	150	110	150	175	150	18	330
DK3 - 360	750	320	32	48	100	360	630	280	250	520	670	100	180	120	180	190	160	18	430
DK3 - 400	830	350	36	50	110	400	690	300	280	580	750	100	180	130	200	205	180	22	600
DK3 - 450	930	380	36	60	130	450	770	330	320	660	840	120	210	150	220	220	210	22	870
DK3 - 500	1040	420	40	60	150	500	880	370	320	660	920	120	210	170	270	250	230	27	1050
DK3 - 560	1140	460	40	70	170	560	980	400	360	740	1010	150	250	190	280	270	230	27	1450
DK3 - 630	1260	500	45	70	190	630	1080	440	400	820	1120	150	250	210	300	290	250	33	2200
DK3 - 700	1400	560	45	80	210	700	1220	500	450	920	1240	180	310	240	340	320	270	33	2750
DK3 - 800	1580	620	50	80	240	800	1400	560	500	1025	1380	180	310	260	400	340	280	39	3950
DK3 - 900	1780	700	50	90	270	900	1600	620	560	1150	1560	210	350	280	460	390	310	39	5200

1 - Çizelgedeki ölçüleri değiştirme hakkımız saklıdır. Kesin ölçüler için, teklif ve sipariş aşamasında onaylı ölçü yaprağı verilir.

2 - Giriş ve çıkış millerinin kama yuvaları DIN 6885/1' e göre; merkez delikleri DIN 332' ye göre işlenir.

3 - Giriş ve çıkış millerinin çapları, Ø 50mm ye kadar ölçüler için k6, Ø 50mm den büyük ölçüler için m6 toleransta işlenir.

1 - Dişsan has the right to change the dimensions. Final dimension pages are approved during order process.

2 - Key ways of the output shafts are machined according to DIN 6885/1; center holes according to DIN 332.

3 - Tolerances of output shaft diameters up to Ø 50mm are k6, above Ø50mm are m6.